

seera

3000K - 3500K - 4000K

IRC 97

seera**ASLED**
LIGHTING SOLUTIONS

SWING

REF : SWI7WSEE – SWI7BSEE
SWI7WSEEZIG – SWI7BSEEZIG

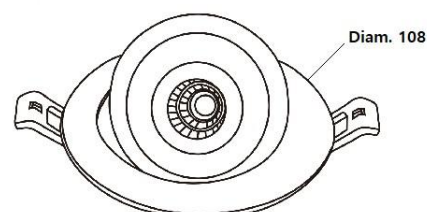
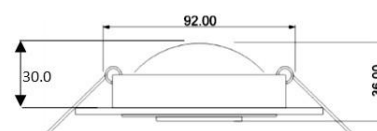
SWING est un luminaire encastré orientable 7W à très faible encombrement et recouvrable.

+ Avantages produit

- SEERA : Technologie LED sans lumière bleue avec une qualité d'éclairage exceptionnelle (IRC > 97)
- Changement manuel des températures de couleur
- Option à distance avec driver Zigbee
- Compatible RT2012.
- Luminaire recouvrable tous matériaux d'isolation.
- Luminaire orientable avec seulement 30mm d'encombrement dans le plafond.
- Orientation à 360°.

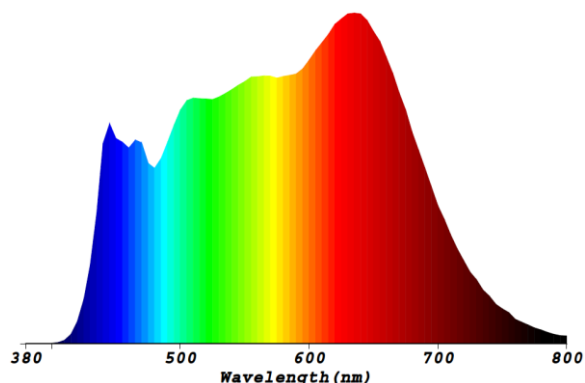
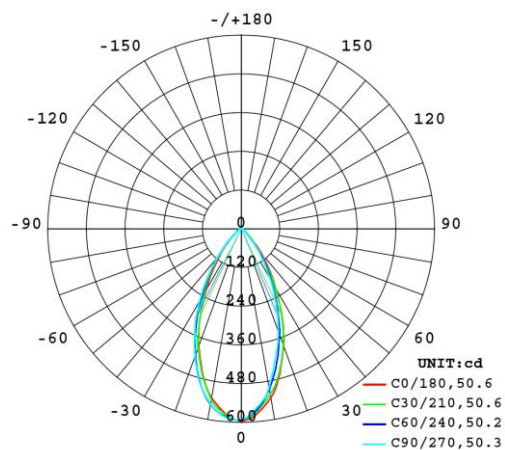
Données physiques

Matériaux	Fonte d'aluminium
Couleurs	Blanc ou Noir
Mode de fixation	Encastrable
Ø*H (mm)	108 mm * 30 mm
Poids (gr)	362 g
Diamètre d'encastrement (mm)	90 mm



PERFORMANCES

Flux (lm)	502 lm
Puissance (W)	7W
Valeur d'intensité max (cd)	594,3 cd
Température (°K)	3000°K / 3500°K / 4000°K
Eblouissement UGR 4H8H (70%, 50%, 20%) C0 / C90	25,4



72 lm/W RENDEMENT	 -20° / +40°	 80% FACTEUR DE MAINTIEN	40000 HEURES L80 B10	 3 MACADAM	 F RECOUVRABLE
 60°	IRC >97	GROUPE O IEC 62471	> 0,92 COS φ	 IP20	 90mm
< 15 THD	 IK 06	 CLASSE III	+ DIMMABLE	UGR < 26	RT 2012 COMPATIBLE
3 ANS GARANTIE	 FLICKER FREE	 OPTION	3500K 3000K 4000K	 seera	

1m	370 / 594,3 lx	92,20 cm
2m	92,50 / 148,6 lx	184,40 cm
3m	41,11 / 66,03 lx	276,59 cm
4m	23,13 / 37,14 lx	368,79 cm
5m	14,80 / 23,77 lx	460,99 cm

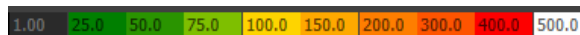
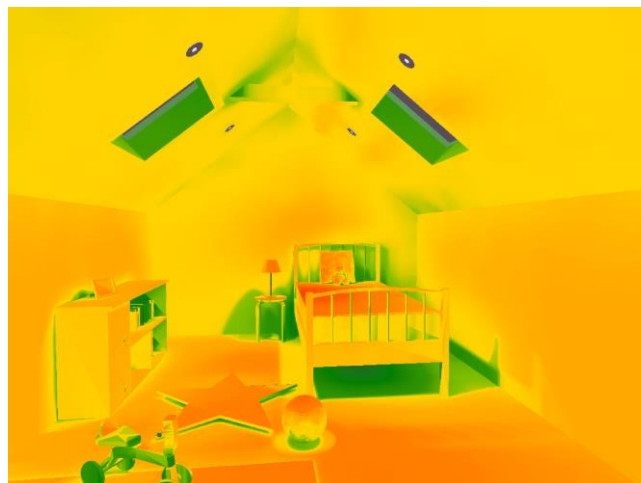
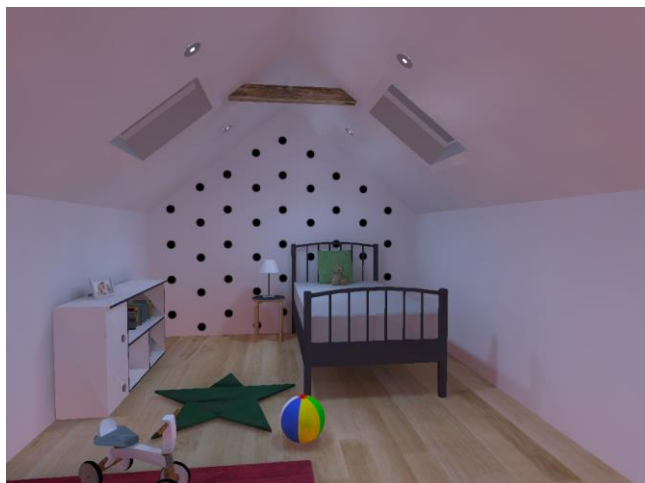
SWING 7W SEERA 4000K

EXEMPLE

Le SWING 7W SEERA est un spot dédié à l'éclairage des espaces fonctionnels comme les pièces de vie, salons, chambres, cuisines ...

Exemples d'utilisation indicatifs dans une chambre pour enfant de dimensions : L*I*hsp(m): 6,30*5,30*2,80

- avec 6 SWING 7W SEERA positionnés à 2,10m du sol et espacés de 1,126*1,67m, vous obtiendrez un éclairage supérieur à 200 lux moyen à 0,80m du sol, une uniformité Uo > 0,75 au sol et la possibilité de choisir la température de couleur de la pièce grâce à la technologie CTC (manuel) ou Zigbee (à distance).



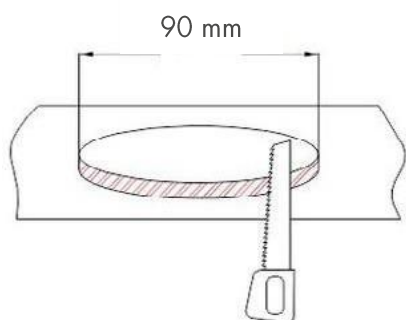
SWING

ATTENTION !

- 1- Couper l'alimentation avant toute intervention
- 2- Alimenter le luminaire qu'après une installation complète et sûre
- 3- Opérations réservées aux électriciens et professionnels de la maintenance



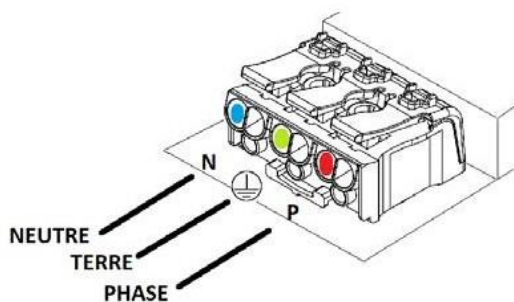
- 1** Percer votre support au diamètre indiqué.



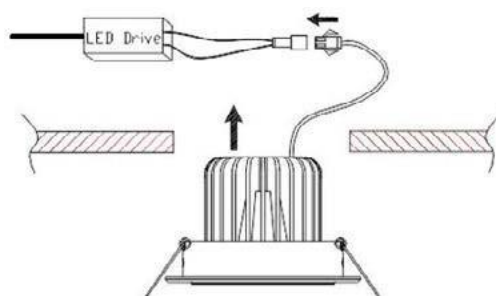
- 2** Déconnecter le driver et ouvrir la trappe de connexion.



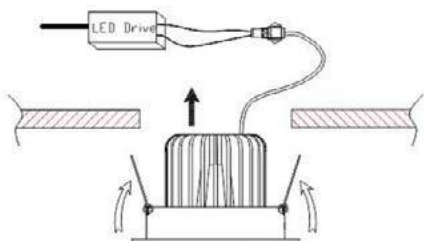
- 3** Connecter le driver à l'alimentation électrique en respectant le branchement.



- 4** Connecter le luminaire au driver.



- 5** Installer le luminaire en repliant les ressorts de maintien.



- 6** Votre luminaire est prêt à être utilisé.

